



CHAMBRE D'HÔTES AUREL'CRISES - VERZÉ - MÂCON SUD-BOURGOGNE

CHAMBRE D'HÔTES AUREL'CRISES - VERZÉ

Bienvenue dans notre Chambre d'hôtes à Verzé - Mâcon
Sud-Bourgogne

<https://chambre-aurel-cerises.fr>



Maryse et Didier AUBLANC

☎ 06 17 39 66 05

A Chambre d'hôtes Aurel'Cerises - Verzé :

Route de la Roche-Vineuse, 20 Bis 71960 VERZE





Chambre d'hôtes Aurel'Cerises - Verzé

 Chambre 1

Maryse et Didier vous accueillent au cœur des vignes du Mâconnais. La chambre est située à 15 km de Mâcon, 12 km de Cluny, 15 minutes de la Roche de Solutré et des grottes d'Azé. Pour les amoureux du vélo, vous pourrez partir directement depuis la maison avec la liaison pour rejoindre la voie verte (Charnay-Chalon). Vous serez logés dans une maison avec le charme de l'ancien, donnant sur un jardin clos, fleuri et arboré. Merci de respecter la sérénité des lieux (fête proscrite).



Infos sur l'établissement



Communs

Entrée indépendante

Mitoyen propriétaire



Activités



Réseaux

Accès Internet



Stationnement

Parking

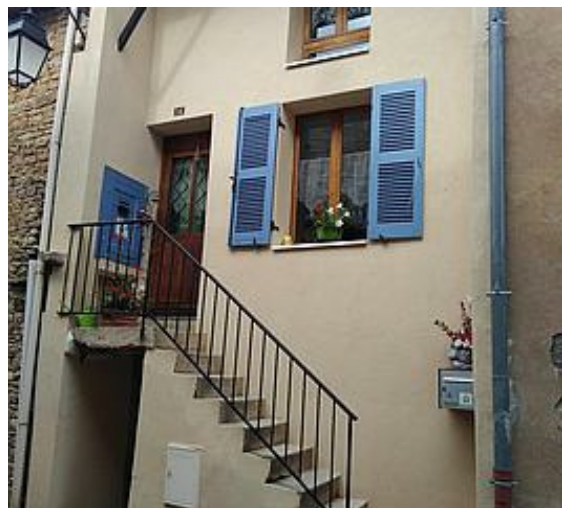
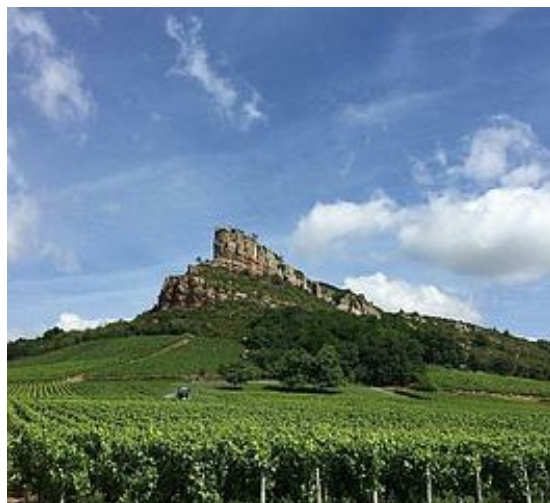


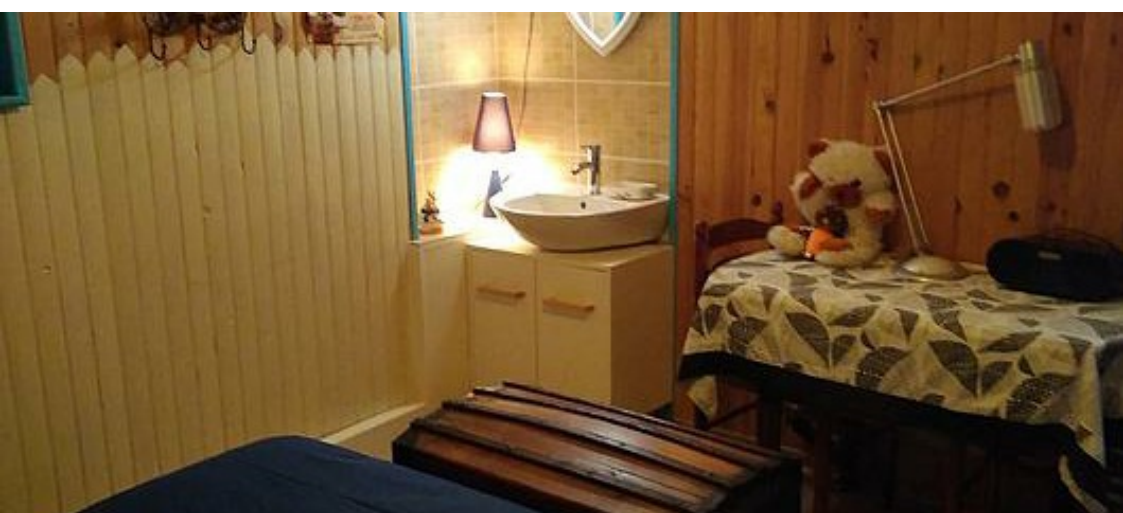
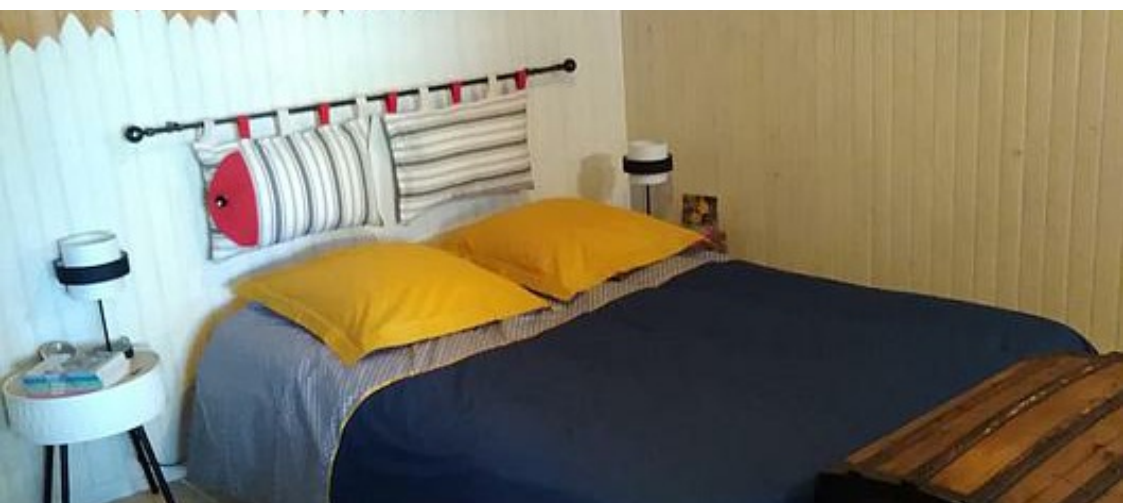
Services

Nettoyage / ménage



Extérieurs





Chambre 1



Chambre



2

personnes



1

chambre



16

m2

Chambres

Chambre(s): 1

Lit(s): 1

dont lit(s) 1 pers.: 0

dont lit(s) 2 pers.: 1

*Salle de bains / Salle
d'eau*

WC

Cuisine

Autres pièces

Media

Autres équipements

Chauffage / AC

Exterieur

Divers

A savoir : conditions de la location

<i>Arrivée</i>	
<i>Départ</i>	
<i>Langue(s) parlée(s)</i>	
<i>Annulation/ Prépaiement/ Dépot de garantie</i>	
<i>Moyens de paiement</i>	Chèques bancaires et postaux Espèces
<i>Ménage</i>	
<i>Draps et Linge de maison</i>	
<i>Enfants et lits d'appoints</i>	
<i>Animaux domestiques</i>	Les animaux ne sont pas admis.

Tarifs (au 07/02/24)

Chambre d'hôtes Aurel'Cerises - Verzé

Aucun tarif renseigné (contactez le propriétaire)

Mes recommandations

Les incontournables

Les visites guidées

LE SUD
BOURGOGNE

OFFICE DE TOURISME MÂCON SUD-BOURGOGNE

WWW.MACON-TOURISM.COM



Rest'Ô Point

☎ 03 85 20 43 49

76, route de la Roche-Vineuse

🌐 <https://rest-o-point.edan.io/>

📍 VERZE



Restauration traditionnelle. Tous les plats sont faits maison et à base de produits frais.



Restaurant Héritage

☎ 03 85 37 77 41

5, rue d'Ausonia

🌐 <https://www.restaurantheritage.fr/>

2.9 km

📍 BERZE-LA-VILLE



Sur la route des vins du Mâconnais Beaujolais, au cœur du Val Lamartinien, maison typique du XVIII^e siècle sur galerie mâconnaise. Accueil dans deux salles chaleureuses en pierre de Bourgogne. Terrasse ombragée avec vue sur les monts du Mâconnais. Cuisine généreuse et gourmande. Glaces, pâtisseries, bar les après-midis ; à partir de 18h planches de charcuterie et fromages du pays.



Station de location de vélos - Château de la Greffière

La Greffière

🌐 <https://chateaudelagreffiere.lokki.rent/?co>

2.4 km

📍 LA ROCHE-
VINEUSE



Location et balades à vélo. Découvrez la voie verte à vélos au départ du Château de la Greffière.



Station de location de vélos - A la Roche Bleue

60 Avenue de la Gare

🌐 <https://gitealarochebleue.lokki.rent/?con>

3.8 km

📍 LA ROCHE-
VINEUSE



Une escapade entre amis ? Des vacances en famille ? Un week-end gourmand ou culturel dans notre belle Bourgogne du Sud ? Nous aurons plaisir à vous accueillir pour un séjour confortable et coloré à La Roche-Vineuse, entre Mâcon et Cluny. Le grand gîte de La Roche Bleue est une vaste maison de famille, alliant charme et confort. Elle peut accueillir jusqu'à 15 personnes, dans un parc clos de 2 800 m² avec piscine chauffée en saison. Situé à 50m de la Voie Verte, c'est un hébergement central pour rayonner à vélo sur Pierreclos, Berzé ou la Roche de Solutré. La mobilité douce fait partie de nos engagements environnementaux qui sont formalisés à travers l'écolabel européen depuis 2012 avec plus de 200 pratiques et écogestes. Au plaisir de vous accueillir à la Roche Bleue ! Les petits + de Gîte A la Roche Bleue : location de minimum 24h.



Le Val Lamartinien

☎ 03 85 21 07 14

0.2 km



Parcours de 30 kilomètres à travers les paysages de vignes, la voie verte, avec des passages dans les lieux touristiques comme le château de Berzé-le-Châtel, la maison de Lamartine à Milly-Lamartine et une vue sur les deux roches.



